

Touren fahren mit modernster GPS-Technologie



Halterung für Radlenker



Tourbeispiel Stadtseerunde

Track*-Navigation:

Start und Ziel der Radinsidertouren liegen etwa 30 bis 50 m auseinander. Das soll sicher stellen, dass nicht am Start schon das Ziel vom GPS-Gerät festgestellt wird.

Begeben Sie sich zum Tourstart und führen Sie die umseitig aufgeführten Schritte durch. Danach fahren Sie los.

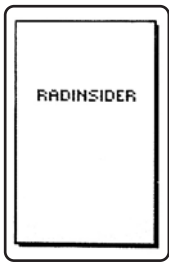
Achtung: Das Gerät kann die Himmelsrichtung nur während der Fahrt eindeutig feststellen. Kurz nach dem Start wird die korrekte Himmelsrichtung angezeigt und der angezeigte Track* auf der Anzeige liegt dann genauso vor Ihnen wie der tatsächliche Weg.

* Im Gerät gespeicherter Tourweg den Sie als Linie auf der Anzeige, zusammen mit Ihrer Position, sehen können.

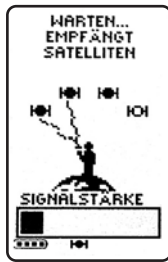
Schritt-für-Schritt-Anleitung:

Sie sind am Start der Tour. Das GPS-Gerät haben Sie am Lenker montiert, ausreichend gefüllte Batterien sind eingelegt.

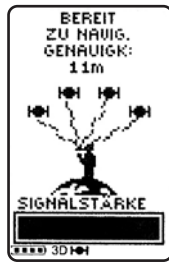
Wichtiger Hinweis: Falsche Taste gedrückt? Kein Problem! Die Taste »Blättern« dann so oft drücken, bis wieder das gewünschte Bild erscheint.



1. Ein-Taste für circa eine Sekunde drücken. Mit »OK« bestätigen.



2. Gerät sucht selbsttätig die Satelliten.



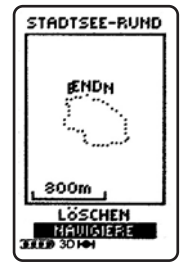
3. Die Taste »Blättern« so oft drücken bis das Menü erscheint. Satelliten gefunden Genauigkeit in [m] wird angezeigt.



4. Mit Pfeiltasten »TRACKS« anwählen und mit »OK« bestätigen.



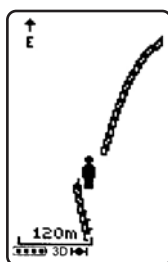
5. Gewünschte Tour mit Pfeiltasten anwählen und mit »OK« bestätigen.



6. Mit Pfeiltasten »NAVIGIEREN« auswählen und mit »OK« bestätigen.



7. Mit Pfeiltasten »Z. END« auswählen und mit »OK« bestätigen. Die Taste »Blättern« so oft drücken bis das animierte Männchen erscheint (Anzeige siehe nächstes Bild).



8. Das animierte Männchen zeigt die Position relativ zum Pfad.

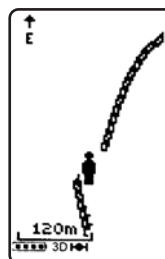
Wie finde ich einen Tour-Tipp?

Voraussetzung: Die Wegpunkte-Dateien sind auf das Gerät geladen, der Name und die Nummerierung des gesuchten Tour-Tipp sind bekannt (siehe heraustrennbare Tourenkarte im Radinsider®-Magazin). Die Wegpunkte sind mit einem Namenskürzel benannt bestehend aus Touren-Name und Tipp-Nummer. Beispiel: f04105 beschreibt den zugehörigen Tipp Nr. 5 innerhalb der Tour F-004 (Freizeit-Tour Nr. 4)

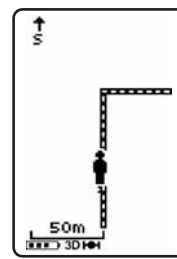
Angenommen Sie befinden sich in der Nähe eines Tour-Tipps und möchten diesen Ort nun mittels Navigationsgerät finden, dann gehen Sie wie folgt vor:

1. mit Taste »Blättern« blättern bis die Seite Menü erscheint
2. mit Pfeiltasten »WEGPUNKTE« anwählen → »OK«
3. »ALLE LISTEN« → »OK«
4. mit Pfeiltaste auf Wegpunkt blättern → »OK«.
Auf der rechten Seite werden nun die Tour-Tipps gelistet.
5. gewünschten Tour-Tipp anwählen → »OK«
6. »GOTO« anwählen → »OK«
7. mit »Blättern« zum Kartenmodus (animiertes Männchen) wechseln.
Richtung und Entfernung werden gezeigt.
8. am Ziel angekommen bestätigen Sie mit → »OK« → »NAVIGATION STOP« → »OK«
der Abstecher zum Tour-Tipp ist jetzt wieder aus der Anzeige gelöscht.
9. Weiter zur Tour: mit der Taste »Blättern« zum Menü und dann die Schritte 4 bis 8 der oben beschriebenen »Schritt-für-Schritt-Anleitung« durchführen.

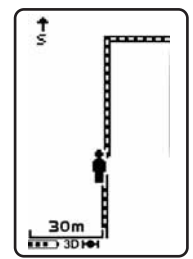
Anzeigebeispiele während der Tour:



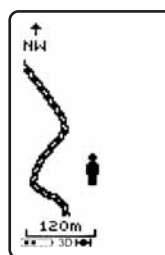
Am Start
Zoom: 120 m



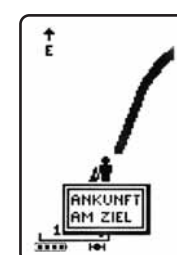
Bei Punkt 1
Zoom: 50 m



Bei Punkt 1
Zoom: 30 m



Bei Punkt 2
Zoom: 120 m
Von der Tour
abgewichen!



Am Ziel
Zoom: 120 m

So lange sich das animierte Männchen in Richtung und im Pfad zeigt, sind Sie auf der Strecke. So bald Sie von der Strecke abkommen, wird das Männchen neben der Route angezeigt. Der Abstand zur Route hängt dabei vom Zoomfaktor (in der Anzeige als Maßstab eingeblendet) ab.